

CONCERT

« Harpe & Violon »

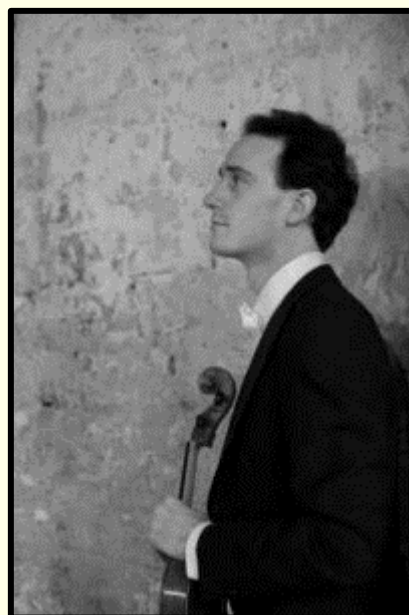
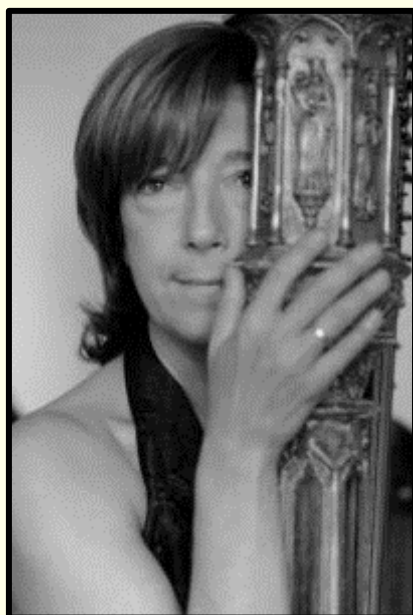
TANNAY
Salle de la mairie



RECITAL > FRANÇOISE DE MAUBUS & MATHIEU LAMOUREUX

dimanche 28 juillet >11h30 > 12h30

Duo autour des œuvres de Haendel, Bach, Vivaldi, Haydn, Tournier, Boieldieu



Françoise de MAUBUS a très tôt affirmé une double vocation de musicienne et d'enseignante. Elle obtient en 1990 au Conservatoire National Supérieur de Musique de Paris, les premiers prix de Harpe et de Musique de chambre.

En 1995, elle est nommée Harpe Solo de l'Orchestre des Concerts Lamoureux dirigé par Yutaka SADO. Plusieurs fois par an, elle rejoint des Orchestre Philharmonique à Berlin, à Radio France, Amsterdam, Porto (....). Elle est dirigé ainsi par Claudio ABBADO, Sir Simon RATTLE, Gustavo DUDAMEL, Myung-Whun Chung, Seiji OZAWA, Ricardo MUTI, ...

Parallèlement, elle se produit en soliste ou en musique de chambre sur des festivals littéraires.

Titulaire du Certificat d'aptitude aux fonctions de professeur de harpe, elle enseigne depuis une quinzaine d'années au CRR de Versailles Grand Parc.

Enfin, elle participe à des jurys de concours nationaux et internationaux et au festival de l'Académie Internationale de Hourtin.

Résidente régulière dans la Nièvre, elle fait partie des fondateurs de «Clamecyclasses », se produit régulièrement dans la Nièvre, et pour la 4^{ème} fois dans le cadre du festival Nature en Livres.

Mathieu LAMOUREUX après quinze années d'études du violon se tourne vers l'alto. Il a suivi des formations, entre autres, à Paris, Lausanne et Stuttgart, auprès de violonistes renommés qui lui ont donnés l'occasion de recevoir de nombreux prix.

Régulièrement invité dans différents festivals de musique de chambre comme Envolées Musicales (Paris), Millesources et Dordogne (Limousin-Auvergne), Artemuse (Bourgogne), Musique au Bois à Creuse, Forum Wallis (Suisse)... il a notamment joué aux côtés de Pavel VERNIKOV, François DUMONT, Joanna MATKOWSKA, le quatuor TALICH, Michel LETHIEC, Pierre-Olivier QUEYRAS, Alain BRUNIER, Marie-Thérèse Grisenti AINSI que Natalia GUTMAN. Il est par ailleurs le dédicataire du triple concerto de Dimitri TSCHESNOKOV créé en 2008 et a également participé à la création de son trio à cordes.

Pédagogue investi, il est professeur d'alto au Conservatoire à Rayonnement Département de Nevers. Ainsi les nivernais profitent régulièrement de ses concerts, notamment en été !

Mathieu LAMOUREUX joue un alto du luthier tyrolien Sebastian Zens fabriqué pour lui en 2014 sur un modèle Maggini.

GRATUIT > RENDEZ-VOUS SUR PLACE > INFORMATIONS AU 06 83 48 73 56

Association Hostellerie de la Tour > 7 rue du Commerce > 58190 Monceaux-le-Comte >Tél. : 06 83 48 73 56

Association Loi 1901, agréée par l'académie de Dijon, Service départemental à la Jeunesse, à l'engagement et aux sports, N° 2023-058-42

Date de création le 17/10/2020, déclarée en préfecture - JO 24/11/2020 - RNA W582003980 - SIREN 891498560 - APE 9499Z